

ISOMETRIC VIEW  
ENCLOSURE OMITTED FOR CLARITY

PARTS LIST					
ITEM	QTY	TAG No	DEVICE No	DESCRIPTION	VENDOR/MODEL
1	1	PW1-1	PW1-1 23WN-1 88WN-1 96WN-4	SUNDYNE/SUNFLO P-2000 PUMP MOTOR (2"x1-1/2" w/BALDOR 60HP MOTOR	SUN-FLO / P25-FCT
2	1 2	FW1-1	FW1-1 FW2-2	DUPLEX FILTER w/TRANSFER VALVE (3"x600# RF) FILTER CARTRIDGE	HILLIARD / 52HMF-46900230 HILLIARD / PH520-01-CG
3	1	FM-1	FM-1 96WF-1 96WF-2 96WF-3	FLOW METER (1-1/2"x600# RF)	FLOW TECHNOLOGY / FT-24C3XWRLEGT026
4	1	FW1-2		Y-STRAINER 80-MESH (2"x150# RF)	MUELLER
5	1	FW1-3		CONE STRAINER	FABOTECH / BS600CS
6	1	WIGV-1		INLET BALL VALVE (3"x150# RF)	FLOWTECH / 53337
7	1	20WN-1	20WN-1	STOP VALVE-PNEUMATIC ACTUATED (2"x600# RF)	CR-TEC
8	1	WIGV-2		OUTLET BALL VALVE (3"x600# RF)	FLOWTECH / 53365
9	7	WIGV-6A WIGV-6B WIGV-6C WIGV-6D WIGV-6E WIGV-6F WIGV-6G WIGV-5A WIGV-5B		GAUGE NEEDLE VALVE	SWAGELOK / SS-5PDGM8-F8
10	2	WIGV-7A WIGV-7B WIGV-7C WIGV-7D		INLET PRESSURE SWITCH NEEDLE VALVE	SWAGELOK / SS-5PDM8-F8
11	3	WIGV-8A WIGV-8B WIGV-8C		DUPLEX FILTER VENT BALL VALVE DUPLEX FILTER VENT BALL VALVE DIFFERENTIAL PRESSURE GAUGE VENT BALL VALVE	SWAGELOK / SS-45S8
12	1	WIGV-3		DIFFERENTIAL PRESSURE GAUGE NEEDLE VALVE	SWAGELOK / SS-V3NBF8
13	4	WIGV-7A WIGV-7B WIGV-7C WIGV-7D		DUPLEX FILTER DRAIN BALL VALVE	SWAGELOK / SS-45S12
14	2	WIGV-10A WIGV-10B		DUPLEX FILTER PRESSURE RELIEF VALVE	SWAGELOK / SS-RL458
15	1	96WP-1	96WP-1	DISCHARGE PRESSURE TRANSMITTER	ROSEMOUNT / 3051CG5A22A1AB4Q4
16	1	63WN-1	63WN-1	INLET PRESSURE SWITCH	SOR / 56NN-AF216-M4-C1A
17	1	63WN-3	63WN-3	DIFFERENTIAL PRESSURE SWITCH	SOR / 101NN-AF3-M4-C1A
18	1	WIG-4		DIFFERENTIAL PRESSURE GAUGE 0-10PSIG [0-69kPa]	MID-WEST / 120SC-12-00
19	2	WIG-1A WIG-1B		PRESSURE GAUGE 0-100PSIG [0-689kPa]	WIKA / 9837760
20	4	WIG-3A WIG-3B WIG-3C WIG-3D		PRESSURE GAUGE 0-1000PSIG [0-6895kPa]	WIKA / 938066
21	1	WIG-2		TEMPERATURE GAUGE 0-250°F [0-121°C]	WIKA / 95420D006G4
22	2	26JS-1 26JS-2	26JS-1 26JS-2	TEMPERATURE SWITCH - HL TEMPERATURE SWITCH - HH	SOR / 201NN-AF125-U9-C7A
23	1	97WN-1	97WN-1	VARIABLE FREQUENCY CONTROLLER	FUJI / FRN003G113-4UX

△					
△					
△					
△					
△	11/08/11	ISSUED FOR CONSTRUCTION	SAB	CB	TK
REV.	FECHA	REVISIONES O MODIFICACIONES	DIBUJO	REVISO	APROBO
REF. FABRICANTE					
REF. FABRICANTE	FABRICANTE		O/C:		

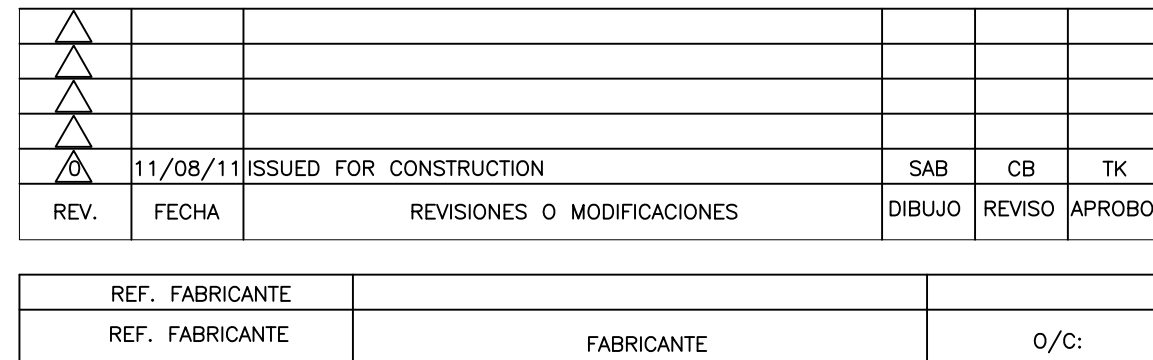
PROYECTO N°:	REV:	PROYECTO:	ESCALA:	PLANO N°:
409-2956-1			1:10	AGM-02-0204-PLA-M-0044
CALCULO:	PROYECTO:	FECHA:	DISK N°	REV:
REVISADO: C. Brown	REVISADO: J. Castillo	11/08/11		
DIBUJO: S. Boerckel	DIBUJO: ESC./PLOT:			
APROBADO: T. Koontz	APROBADO: M. Monticelli			
ARCHIVO:	ARCHIVO:			

AMpliación de la capacidad de generación y transporte de electricidad en la isla de Margarita  
WATER INJECTION SKID  
DUAL FUEL MOD. UNITS 298034 & 298035  
(MECHANICAL)

DERWICK  
ProEnergy  
CORPOELEC  
SENECA

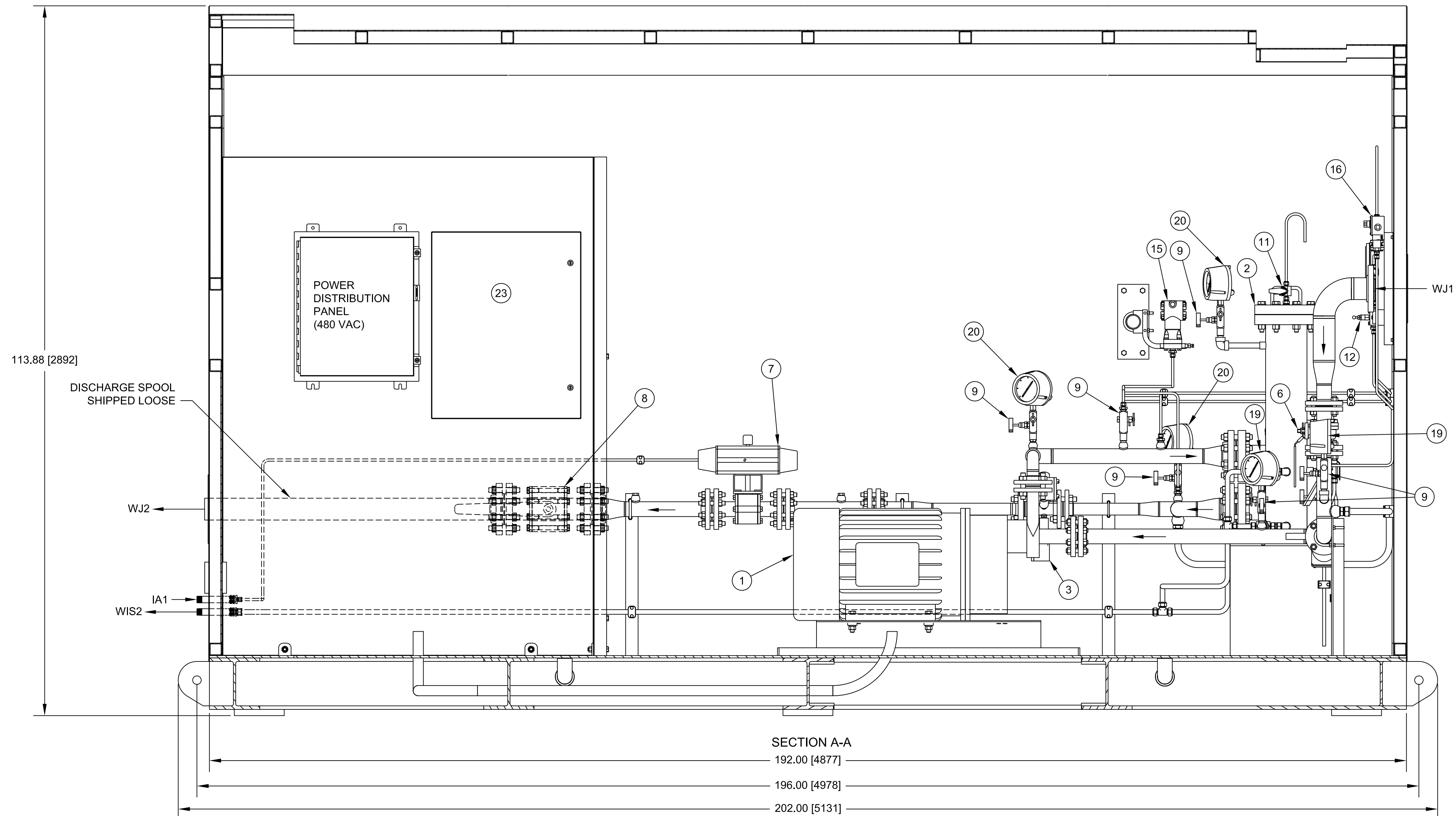
PAGINA: 1 DE: 4





F-A1-11 - 841x594mm

**IMPORTANTE**  
 ESTE PLANO FUE ELABORADO EN AUTOCAD V.2008.  
 CUALQUIER MODIFICACION REALIZADA EN CAMPO  
 DEBERA SER NOTIFICADO A LA UNIDAD  
 RESPONSABLE.  
 QUEDA PROHIBIDO CORREGIR ESTE PLANO SIN  
 AUTORIZACION DE ESTA UNIDAD.



SECTION A-A  
— 192.00 [4877] —  
— 196.00 [4978] —  
— 202.00 [5131] —

△								
△								
△								
△	11/08/11	ISSUED FOR CONSTRUCTION				SAB	CB	TK
REV.	FECHA	REVISIONES O MODIFICACIONES				DIBUJO	REVISO	APROB

REF. FABRICANTE		
REF. FABRICANTE	FABRICANTE	O/C:





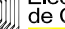
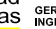

[illegible]

ALL DIMENSIONS IN BRACKETS [ ] ARE  
MILLIMETER; EXPRESSED DIMENSIONS  
ARE INCHES

N. PLANO:



REF. FABRICANTE		
REF. FABRICANTE	FABRICANTE	O/C:

						
<p align="center"><b>AMPLIACIÓN DE LA CAPACIDAD DE GENERACIÓN Y TRANSPORTE DE ELECTRICIDAD EN LA PLANTA DE MARGARITA WATER INJECTION SKILL DUAL FUEL MOD. UNITS 298034 &amp; 298035 (MECHANICAL)</b></p>						
PLANO N°:	REV:	PROYECTO:	ESCALA:	PLANO No:		
PROYECTO N°: 409-2956-1	CALCULO:	REVISADO:	FECHA:	AGM-02-0204-PLA-M-0044		
REVISADO:	CALCULO:	REVISADO:	FECHA:	AGM-02-0204-PLA-M-0044		
DIBUJOS:	CALCULO:	REVISADO:	FECHA:	AGM-02-0204-PLA-M-0044		
APROBADO:	CALCULO:	REVISADO:	FECHA:	AGM-02-0204-PLA-M-0044		
ARCHIVO:	CALCULO:	REVISADO:	FECHA:	AGM-02-0204-PLA-M-0044		